

LES AVENTURES DE ROSE ET LOUIS AU HAHNENBRUNNEN



SUR LA PISTE DES MYRTILLES

Rose et Louis rendent visite à leur mamie Anna, cuisinière à la ferme-auberge du Hahnenbrunnen. Seulement voilà, leur mamie Anna est bien embêtée car elle n'a plus de myrtilles pour préparer sa fameuse tarte. Elle demande donc à Rose et Louis s'ils peuvent se rendre à la ferme-auberge voisine du Salzbach, pour emprunter quelques myrtilles ! Malheureusement Mamie Anna ne se souvient plus à qui ils doivent demander les fameuses myrtilles ! Elle leur explique que les indices qu'ils trouveront en chemin leur permettront de trouver le nom de cette personne. Aide Rose et Louis dans cette aventure !

PRÉCISIONS AVANT DE PARTIR



POINT DE DÉPART


Le départ du jeu se situe à 4,5 km du Markstein.
Coordonnées GPS : 47.95178160749163, 7.019805119445778.
Prenez la direction du Col de la Schlucht. Garez-vous au parking du Col du Hahnenbrunnen (muret). Le jeu commence ici. Au niveau du panneau « chemin Hahnenbrunnen », prendre le chemin qui monte légèrement sur les chaumes. Un peu plus loin, tu trouveras le panneau t'indiquant la direction du Salzbach (balisage Club Vosgien rectangle rouge-blanc-rouge). Tu es dans la bonne direction.

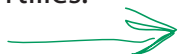
CONSIGNES DE JEUX

Tu trouveras en chemin des myrtilles. Chaque myrtille portera une lettre qui t'aidera à reconstituer l'identité de la personne à qui Rose et Louis doivent demander les myrtilles. Pour t'aider, voici à quoi elles ressemblent.

Pense à noter les lettres sur un morceau de papier.

Au total, tu trouveras 9 lettres !

Ce petit picto  t'indique que la carte peut t'aider à retrouver des indices.



PARCOURS DE 2,8 KM – DURÉE APPROXIMATIVE : 1H15

Pour ce parcours mi-ombre / mi-soleil en aller-retour, nous te conseillons de prendre avec toi de l'eau, de bonnes chaussures et une casquette pour te protéger du soleil.

L'ARBRE AUX BAÏES ROUGES



À TOI DE TROUVER !



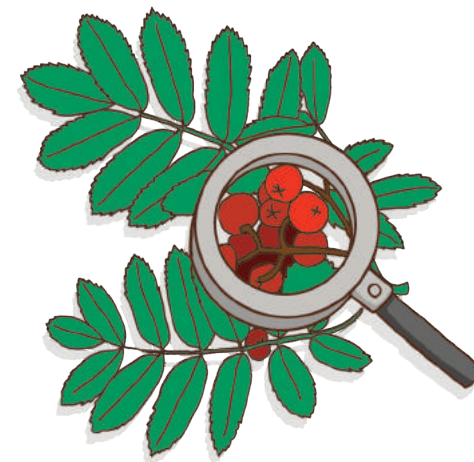
« Seule au milieu des chaumes, je m'ennuie » !

En t'aidant de la carte, tu me trouveras sur le tronc d'un arbre qui se pare de baies rouges en période de floraison (été/automne).

Tu as trouvé la première lettre, poursuis ton chemin !

LE SAVAIS-TU ?

Les sorbiers sont des arbustes ou des arbres qui poussent notamment dans les forêts montagnardes. Ils sont caractérisés par des fruits globuleux, rouge corail, orange ou brun, appréciés des oiseaux. Ils peuvent également servir à faire de la liqueur.



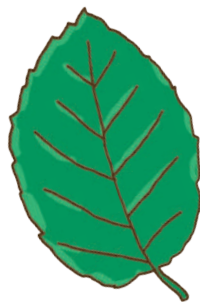
LE GARDIEN DE MYRTILLES



À TOI DE TROUVER !



« À l'entrée de la forêt, sur ta gauche, je me trouve sur un hêtre qui a tout loisir de contempler des pieds de myrtilles. **Aide-toi de la carte, du dessin de la feuille et de la photo pour me trouver.** »



LE SAVAIS-TU ?

Les myrtilles sont de petites baies de couleur bleu-violacé à la saveur douce et légèrement sucrée. Elles peuvent être consommées fraîches ou être utilisées en pâtisserie pour réaliser des tartes et des gâteaux. La tarte aux myrtilles est un dessert de saison traditionnel dans les régions montagneuses. Les myrtilles peuvent

également être utilisées pour faire des confitures, des sirops, des sorbets, des tisanes, des eaux-de-vie, des liqueurs ou des vins.

CLIN D'OEIL

Nous te conseillons dès à présent de ramasser des pommes de pins. Elles te serviront très prochainement...

L'ARBRE À FEU



À TOI DE TROUVER !



En t'aidant de la carte et de la photo, cherche sur ta droite l'arbre couvert d'amadouiers en bordure du chemin. À partir de l'arbre, fais une quarantaine de pas et cherche un très gros sapin à « collier blanc » autour de toi. « C'est là que je me cache ».



LE SAVAIS-TU ?

L'amadouier est un parasite redoutable, il s'attaque aussi bien aux troncs abattus qu'aux vieux arbres affaiblis. La bactérie atteint la sève et donne des excroissances.

Sa chair étant très inflammable, elle servait autrefois à la fabrication de mèches à briquets.



LE ROCHER DES OCÉANS



À l'aide de la carte et de la photo, retrouve-moi sur cette pierre en bordure de chemin.
«Tu me trouveras à proximité de "cet animal".»



LE SAVAIS-TU ?

Le Massif des Vosges est recouvert à 60 % de forêt. Cela en fait la seconde surface forestière de France derrière celle des Landes avec 300 millions d'hectares ! La végétation du massif est dominée par les résineux (épicéas, pins et sapins), ainsi que par des hêtres et des chênes. Au-delà de 1 000 mètres, les arbres deviennent plus fragiles. La forêt est alors remplacée par des prairies appelées localement « hautes chaumes », que nous verrons un peu plus loin...

À TOI DE JOUER



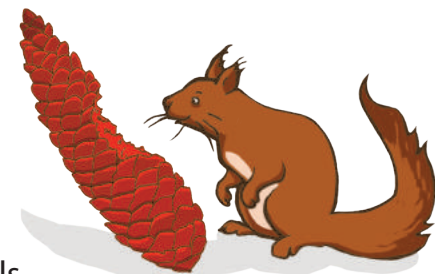
Poursuis ton chemin.

« Avec les pommes de pin que tu as trouvées sur ton chemin, tente « un panier », au travers du cadre en métal. Si tu n'y arrives pas, demande à un adulte de t'aider ! Lancé réussi, tu pourras me trouver au pied de l'arbre. »
Les adultes peuvent aussi tenter leur chance !



LE SAVAIS-TU ?

Observe bien les pommes de pin. Tu pourras voir que certaines ont été grignotées. En effet, les graines cachées à l'intérieur des pommes de pin sont une des friandises préférées des écureuils.



L'ARBRE TORTUEUX



« Pour l'étape suivante, il faut que tu repères l'arbre tortueux tout en restant sur le chemin. **Aide-toi de la carte et de la photo.** Regarde autour de toi, tu me trouveras. »



LE SAVAIS-TU ?

Lumière et chaleur sont essentielles pour que les arbres se développent. Un jeune arbre va chercher la lumière pour grandir, ce qui peut parfois lui donner une forme particulière. Deux arbres, même s'ils sont de la même espèce, peuvent ainsi grandir de façon très différente, selon la lumière... Regarde bien autour de toi, tu verras qu'aucun arbre ne ressemble à son voisin.

CLIN D'OEIL

Connais-tu l'arbre le plus haut du monde ? Il s'agit d'un séquoia baptisé Hypériorion qui mesure 115 mètres et qui se trouve aux Etats-Unis. Cela équivaut à un immeuble de 40 étages !



AU FIL DE L'EAU



« Poursuis ton chemin jusqu'à la sortie de la forêt, traverse le passage randonneur et cherche la source autour de toi. »



Pour me trouver, **aide-toi de la photo et de la carte** et n'hésite pas à sortir du chemin. »



LE SAVAIS-TU ?

C'est ici que la Fecht prend sa source, sur le versant oriental du Massif des Vosges à 1 280 m. Elle traverse dix-neuf communes. Elle se jette dans la Weiss, l'Ill, le Rhin et enfin dans la Mer du Nord.

CLIN D'OEIL

En montagne, il n'y a pas d'eau courante comme dans les villes. Pour avoir de l'eau, les habitants la captent grâce à des sources souterraines se trouvant à proximité de leurs habitations. Un sourcier est une personne qui recherche de l'eau en utilisant un bâton, généralement constituée de bois et en forme d'Y ou de V.

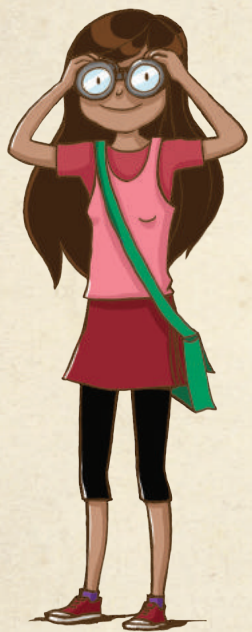


L'ARBRE FANTASTIQUE



À TOI DE TROUVER !

Poursuis ton chemin en direction de l'Auberge du Salzbach, en suivant le sentier qui longe la clôture.
« Je me trouve sur un alisier au milieu des 2 chemins.
Cet ami alisier est seul, mais avec « tous ses bras », il est aussi fort que mes autres copains arbres. Je me trouve sur l'un de ses bras ! »
À l'aide de la carte, retrouve la prochaine myrtille.



LE SAVAIS-TU ?

Le paysage qui s'offre à toi à présent est celui des hautes chaumes, que l'on retrouve au-delà de 1000 m d'altitude. Il s'agit de vastes landes herbeuses, où l'on retrouve quelques hêtres et arbustes qui résistent aux rudes conditions climatiques. Selon les endroits, tu peux y trouver également des myrtilles, de la gentiane ou encore de l'arnica. Les chaumes sont également utilisées pour l'agriculture. L'été, elles deviennent des pâturages pour les troupeaux des agriculteurs venus des vallées voisines.

AU BOULOT ! HOPPLÀ



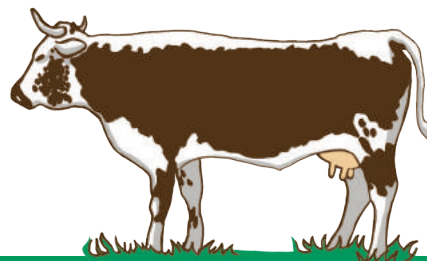
À TOI DE TROUVER !

Tu es bientôt arrivé, « ton boulot » est presque terminé !
Jeu de mots : trouve l'arbre du même nom, c'est un homonyme (mot qui se prononce pareil, mais qui ne s'écrit pas pareil).
« Tu me trouveras là **à l'aide de la carte et de la photo.** »



LE SAVAIS-TU ?

Sur les hautes chaumes, tu auras peut être la chance d'apercevoir des vaches Vosgiennes qui se reconnaissent à la bande blanche couvrant leur dos ainsi que leur ventre mais également à leurs taches noires sur le visage. De mi-mai à mi-octobre, les troupeaux de Vosgiennes profitent des prairies naturelles qui entourent les fermes d'altitude. C'est avec leur lait qu'est fabriqué le fameux fromage de Munster !



L'AVENTURE SE TERMINE

Continue jusqu'à la ferme-auberge du Salzbach, tu es arrivé. Regarde autour de toi... Cherche le panneau qui t'aidera à remettre les lettres dans l'ordre. Ca y est, tu as trouvé le nom de la personne à qui Rose et Louis doivent demander les myrtilles.

CHEZ



Depuis plus de 1 000 ans, les agriculteurs – les marcaires



(mot tiré du dialecte alsacien « malker » : celui qui traite les vaches) – perpétuent la tradition de la transhumance, de génération en génération, dans les nombreuses fermes-auberges du Massif. N'hésite pas à venir, en famille, y déguster une des nombreuses spécialités marcaires, dont la fameuse tarte aux myrtilles.

Sur le chemin du retour, sauras-tu retrouver une nouvelle fois les myrtilles?



OFFICE DE TOURISME DE GUEBWILLER ET DES PAYS DU FLORIVAL
45 rue de la République F- 68500 GUEBWILLER

+33 (3) 89 76 10 63 - info@tourisme-guebwiller.fr - www.tourisme-guebwiller.fr

OFFICE DE TOURISME DES HAUTES VOSGES D'ALSACE - BUREAU DE SAINT AMARIN
81 rue Charles de Gaulle - F- 68550 SAINT AMARIN

Tél. + 33 (0)3 89 82 13 90 - saint-amarin@hautes-vosges-alsace.fr - www.hautes-vosges-alsace.fr